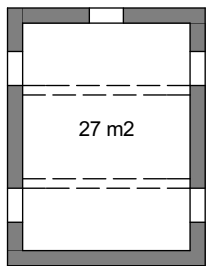


Südfassade 1:200

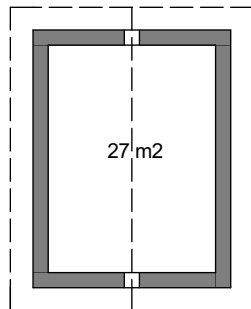
Westfassade 1:200

Nordfassade 1:200

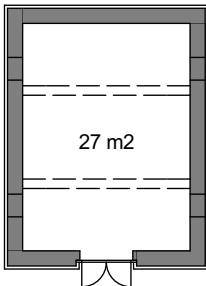
Ostfassade 1:200



Obergeschoss 1:200

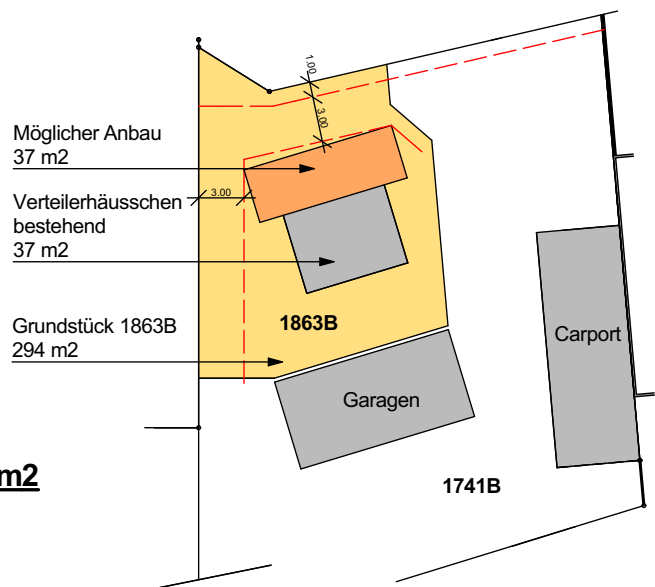


Dachgeschoss 1:200



Erdgeschoss 1:200

Gesamte Nutzfläche 81 m²



Situation 1:500

Grundstück Nr. 1863B inkl. Atelierturm: VP: 260'000.-

294 m² Grundstück, inkl. bestehender Atelierturm 81 m²
mit der Möglichkeit einen einstöckigen Anbau von ca. 37 m² zu realisieren